

けんこう

とよおかきた



磐田市立豊岡北小学校
ほけんだより第1号
令和5年4月7日

入学・進級おめでとございます

保健室では、子供たちが健康で安全に、そして楽しく学校生活を送ることが出来るよう、心と体の両面からサポートしていきます。お子さんの心身の悩みについて相談がある場合は、保護者の方もいつでも保健室にお越しください。新しい環境に慣れるまでは、心も体も不安定です。お子さんの健康管理をいつも以上にお願いします。

★ 保健室について

学校生活には、さまざまなルールがありますが、保健室にも同様に約束ごととして、「できること」と「できないこと」があります。保護者の皆様も御理解・御協力をお願いします。

○できること

- ・けがの応急処置
- ・体調不良時の一時休養
- ・悩みごとの相談
- ・体や心に関する学習



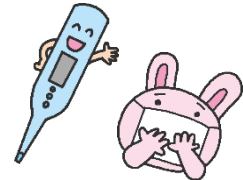
○できないこと

- ・継続的な手当
応急処置後の治療については、医療機関を受診してください。
- ・内服薬の提供
必要な薬は、各自で持参をしてください。



★ コドモン(毎日の検温・欠席連絡等)について

- ・毎朝、8時までに必ず検温の入力をお願いします。
- ※欠席の場合も検温の入力をお願いします。
- ・欠席、遅刻、早退の場合は、症状の選択肢が少ないため、備考欄にお子さんの様子や理由を詳しく入力してください。
- ・遅刻して登校した場合は、必ずお子さんと一緒に保健室(不在の場合は、事務室)へお声掛けください。
- ・早退の場合は、お子さんを必ず職員がお家の方へ引き渡します。事務室へお声掛けください。

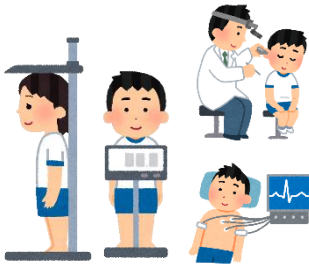


★ 日本スポーツ振興センターについて



学校生活中(通学路による登下校を含む)に起こった災害(けがなど)により、病院にかかったもので、初診から完治までにかかった総医療費が1500円以上(3割負担額)の場合は、災害給付の対象となりますので、担任または養護教諭へお申し出ください。受診の際は、子ども医療受給者証は提示せず、保険診療にて治療を受けてください。掛け金は、学年費より徴収させていただきます。

★ 健康診断について



○健康診断は、①正常な発育をしているか調べる②病気の早期発見・治療③学習や運動に支障をきたす異常がないか調べるための大切な検査です。

○下記の日程と注意事項をよく読み、正確な健診・検査の実施の御協力をお願いします。

	1年	2年	3年	4年	5年	6年	備考
体格測定	4/11(火) 2~4時間目						・体操服 ・髪のはきは、横か下で結ぶ
視力検査	4/11(火)~4/14(金) 各クラス						・眼鏡、コンタクトレンズを使用している児童は持参
内科検診 (いしざかクリニック)	6/26(月) 13:30		6/29(木) 13:30				・体操服
眼科検診 (しらいし眼科)	5/17(水) 13:20						
耳鼻科検診 (森本耳鼻咽喉科)	6/1(木) 13:00						・前日、耳掃除をする
歯科検診 (山下歯科医院)	5/11(木) 9:00						・朝食後に歯みがきをする
尿検査 (予防医学協会)	1次検査4/19(水) 3次検査5/31(水)		2次検査5/17(水) 朝提出				・起きてすぐの第一尿を採る
聴力検査 (予防医学協会)	4/27(木) 9:30			4/27(木) 9:30		・前日、耳掃除をする	
心電図検査 (予防医学協会)	4/12(水) 11:00			4/12(水) 11:00			・体操服

※検診当日、欠席したお子さんについては、校医医院で検診を受けていただくことになります。後日、「たより」を配付しますので、御承知おきください。

※検診の結果、医療機関の受診が必要なお子さんには、「〇〇検診結果のお知らせ」を配付しますので、早めに受診するようお願いいたします。

※1、4年生対象の色覚検査については、2学期に改めて希望調査を行います。

校医の先生方を紹介します。

内科:いしざかクリニック	石坂恭一先生
眼科:しらいし眼科	白石容子先生
耳鼻科:森本耳鼻咽喉科	森本雅太先生
歯科:やました歯科医院	山下 巖先生
薬剤師:ドライブスルー豊岡薬局	畔柳 明先生



養護教諭の
と
申します。豊岡北小
三年目になりました。
子供たちが心身
ともに元気いっぱい過
ごせるよう精一杯頑
張ります。
よろしくお願
い
します。

